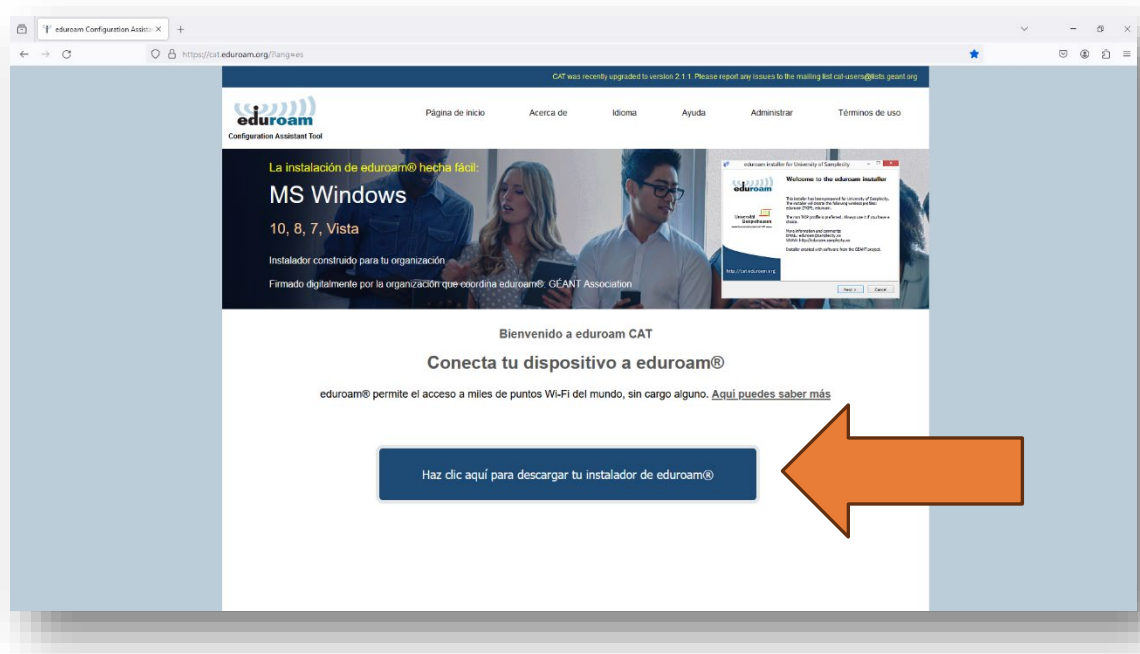


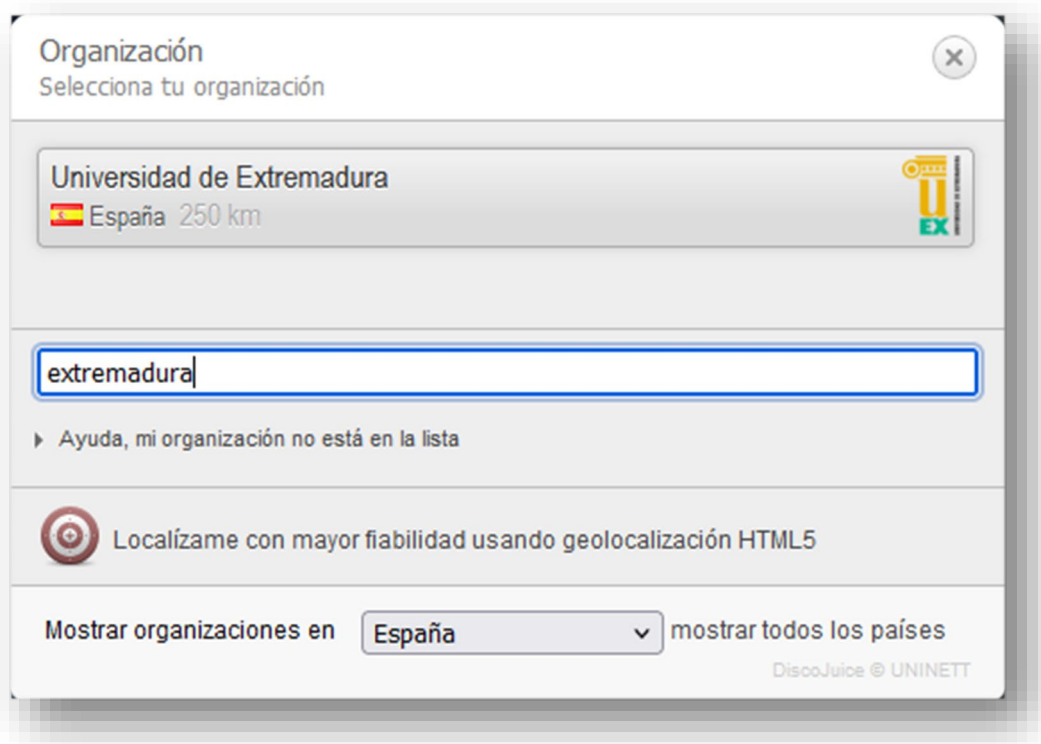
Configuración de Windows 10 mediante eduroamCAT

Para configurar tu dispositivo Windows y poderte conectar al servicio Wi-Fi *eduroam* de la Universidad de Extremadura (UEx), sigue los siguientes pasos:

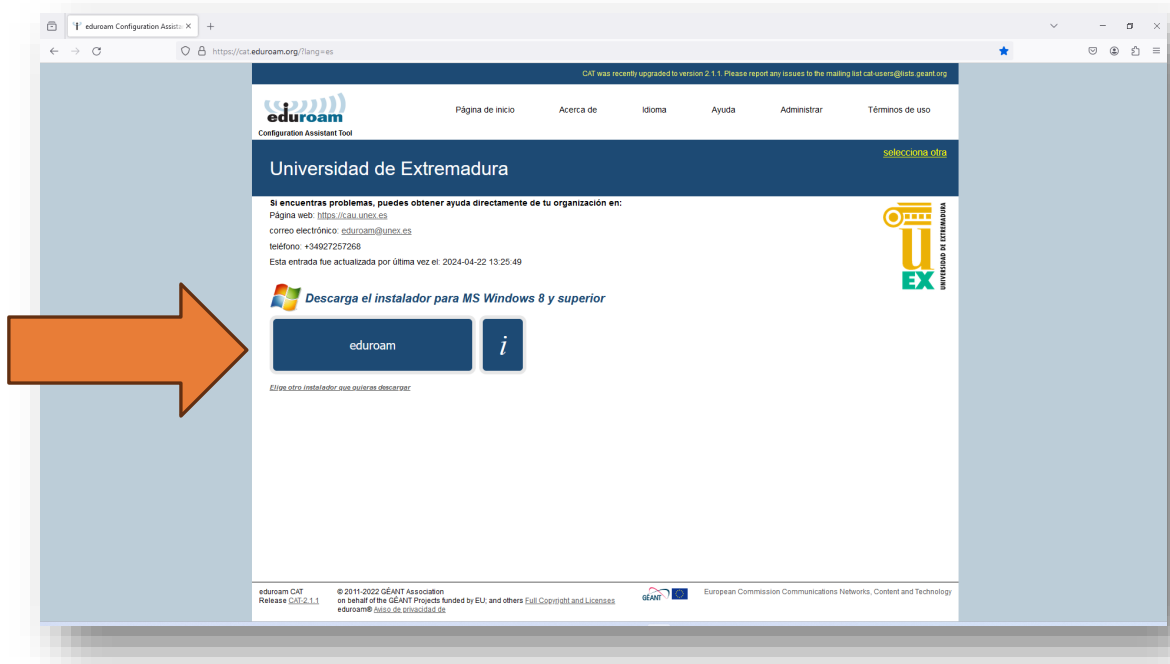
- 1) Accede a la página web <https://cat.eduroam.org> desde tu navegador a Internet favorito (Edge, Chrome, Firefox, etc.). Haz clic en el botón azul que indica *Haz clic aquí para descargar tu instalador de eduroam*.



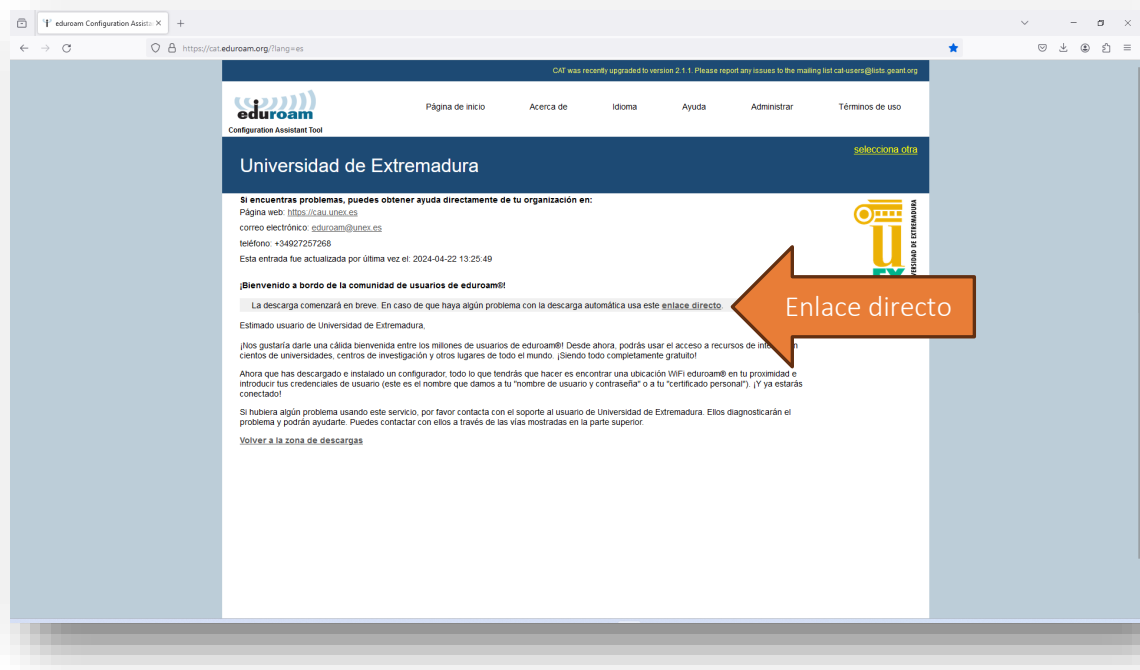
- 2) Al hacer clic en el botón, aparece un buscador en la zona superior derecha del navegador, desde donde puedes buscar una institución. Busca la **Universidad de Extremadura**, y selecciónala.



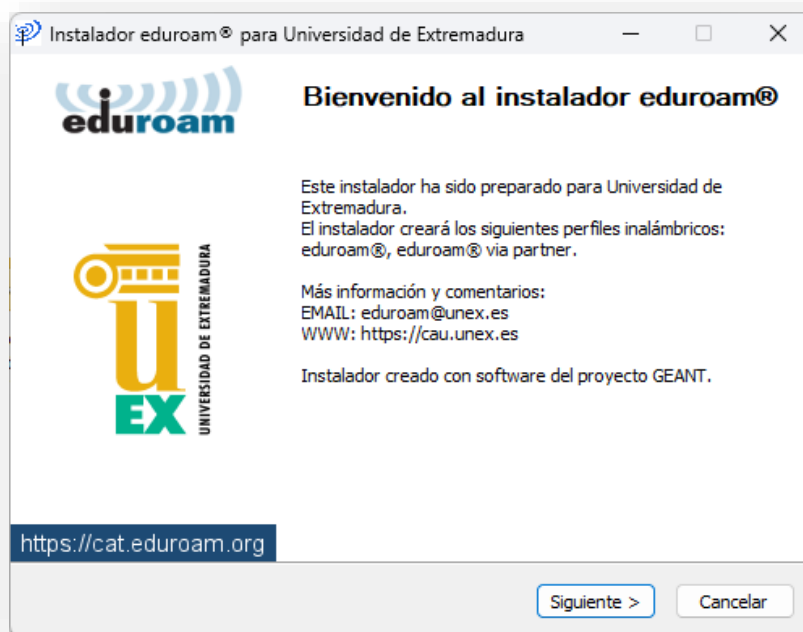
- 3) Al seleccionar la Universidad de Extremadura, aparecerá una página donde se invita a descargar el instalador de **eduroam** para Windows 8 o superior. Haz clic en el botón azul **eduroam** para proceder a la descarga del instalador.



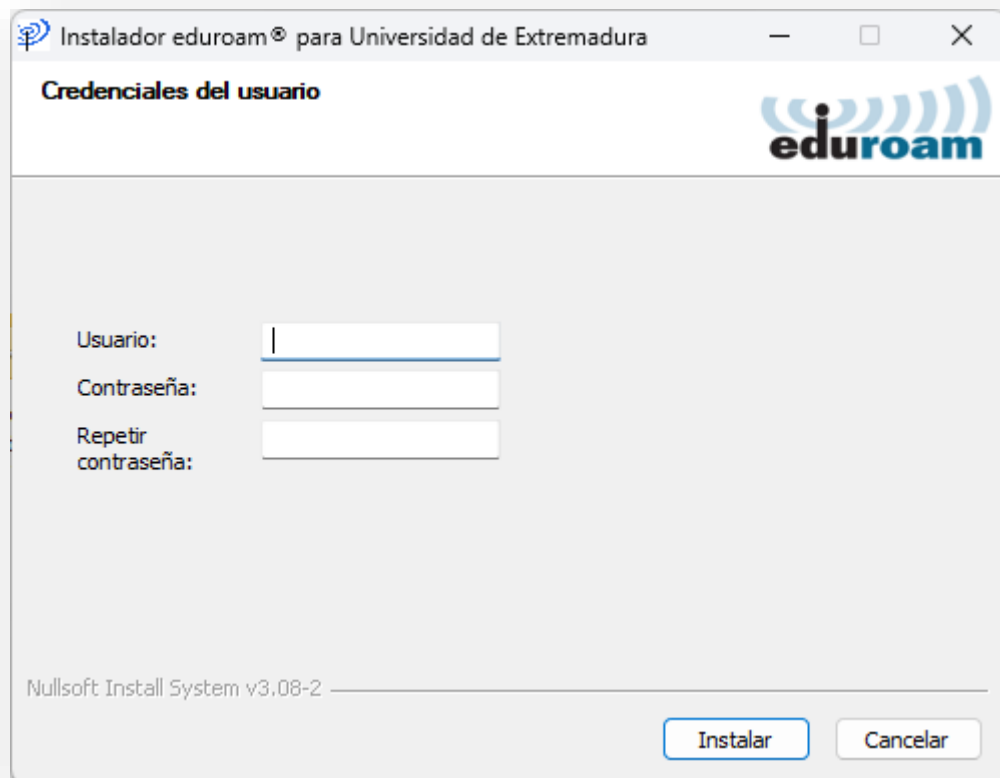
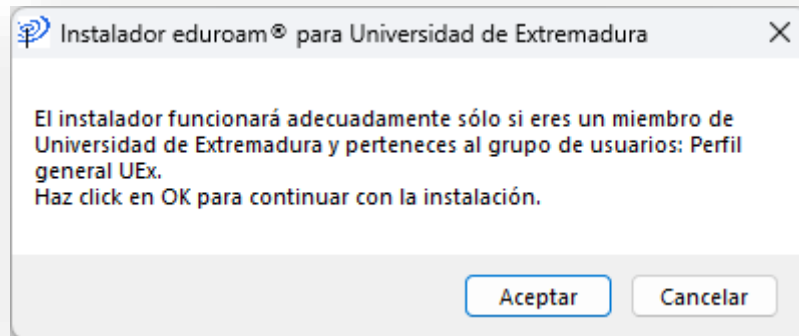
- 4) A continuación, la descarga comenzará automáticamente. Si no lo hace, la página web dispone de un enlace denominado **enlace directo** para proceder a la descarga manual. Deberá descargar en tu carpeta Descargas un fichero ejecutable con nombre **eduroam-W10-UdE-Perfil_general_UEx**.



- 5) Ejecuta el fichero recién descargado, aparecerá un asistente de instalación para proceder a la configuración del equipo.



- 6) El asistente emitirá un aviso, haz clic en **Siguiente**. Seguidamente, aparecerá una ventana para proceder a introducir tus credenciales. Introduce tu nombre de usuario y contraseña dos veces y haz clic en **Instalar**.



IMPORTANTE

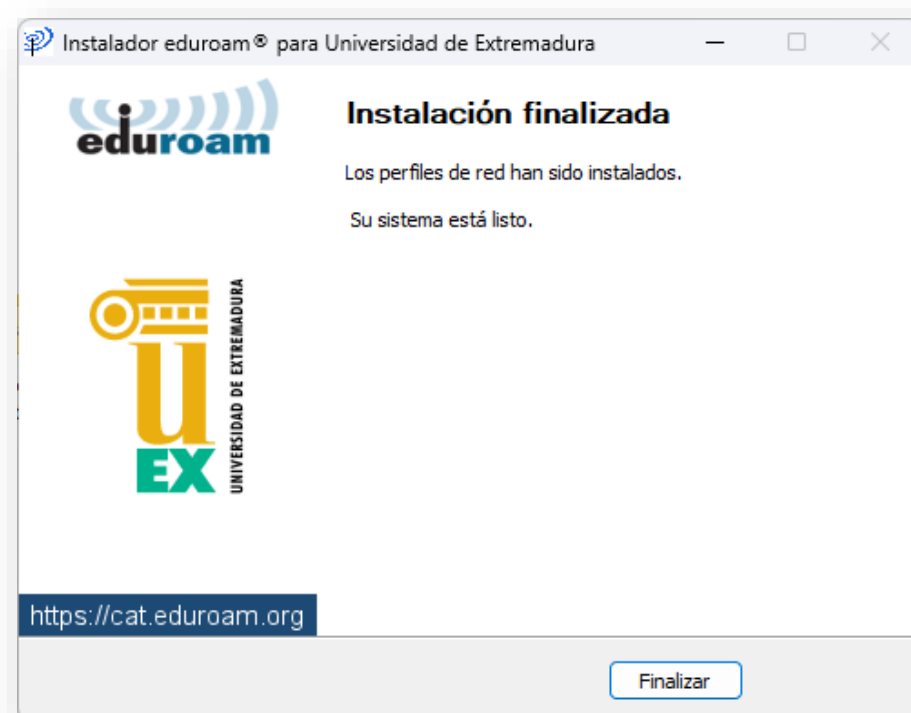
Como miembro de la comunidad universitaria, puedes usar como usuario tu IDUEX, en la forma IDUEX@unex.es

Alternativamente:

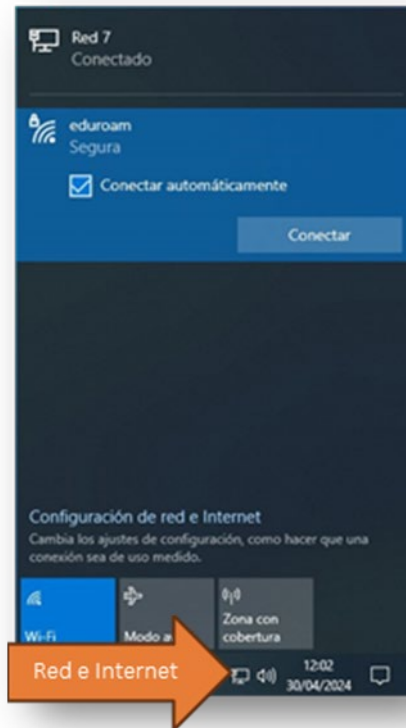
- Si eres alumno, puedes usar tu correo electrónico como usuario, en la forma usuario@alumnos.unex.es
- Si eres PAS o PDI, puedes usar tu correo electrónico como usuario, en la forma usuario@unex.es
- Si tienes una cuenta temporal, debes usar el usuario facilitado por el SICUE, en la forma usuario@temp.unex.es

Recuerda que la contraseña del IDUEX y el correo electrónico no tienen por qué coincidir, y que puedes gestionarlas desde la web de la UEX, en [gestión de credenciales](#).

- 7) Al introducir las credenciales y hacer clic en **Instalar**, termina el asistente de configuración. Haz clic en **Finalizar**.



- 8) Comprueba que tu equipo se ha conectado automáticamente a la red Wi-Fi. Si no, en la barra de tareas, haz clic en el icono de *red e Internet* y, en el apartado de Wi-Fi, selecciona la red **eduroam** y haz clic en el botón **Conectar**.



- 9) Al hacer clic en el botón, podrás comprobar que el equipo se conecta a la red Wi-Fi y que puedes navegar con normalidad.

