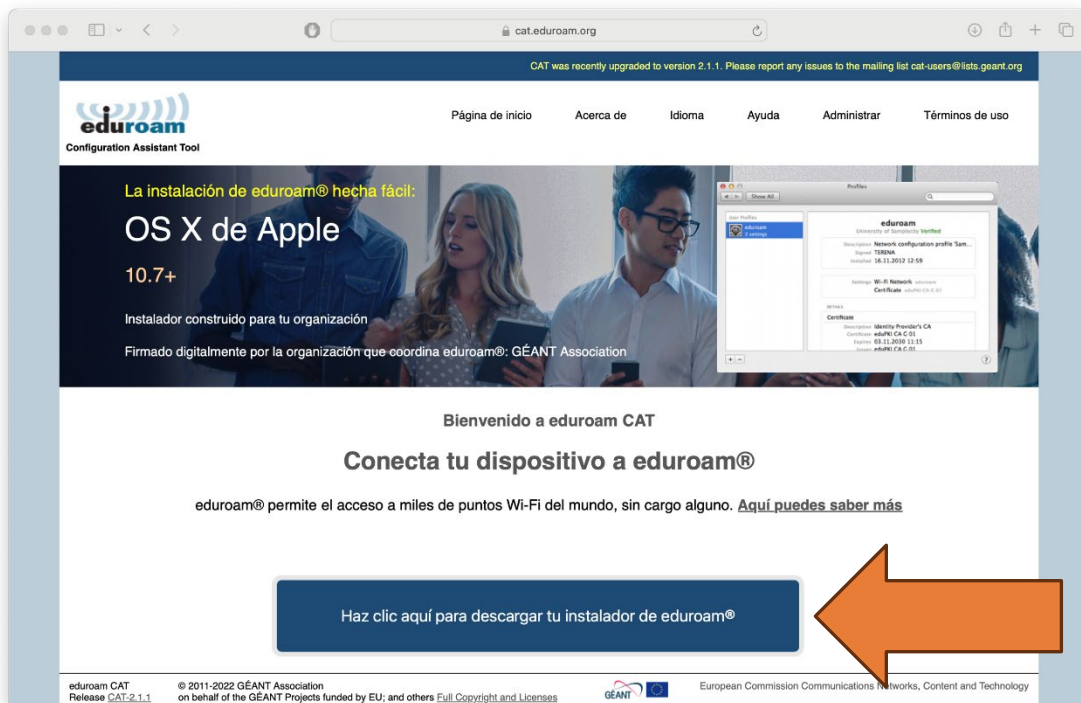


Configuración de macOS mediante eduroamCAT

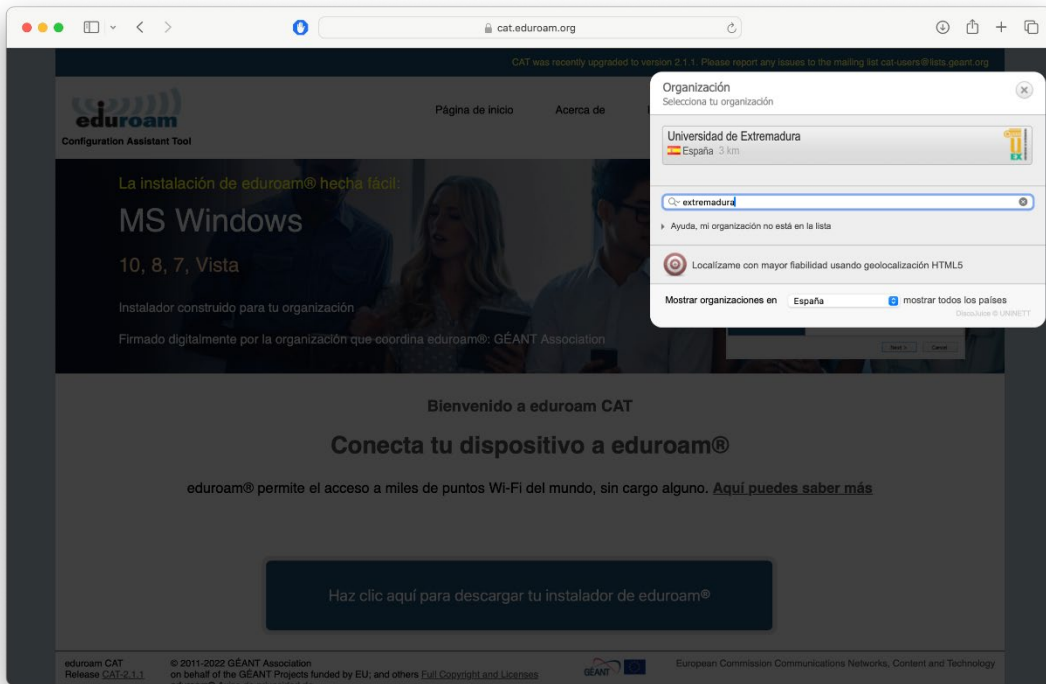
Para configurar tu dispositivo macOS¹ y poderte conectar al servicio Wi-Fi *eduroam* de la Universidad de Extremadura (UEx), sigue los siguientes pasos:

- 1) Accede a la página web <https://cat.eduroam.org> desde **Safari**. Haz clic en el botón azul que indica *Haz clic aquí para descargar tu instalador de eduroam*.

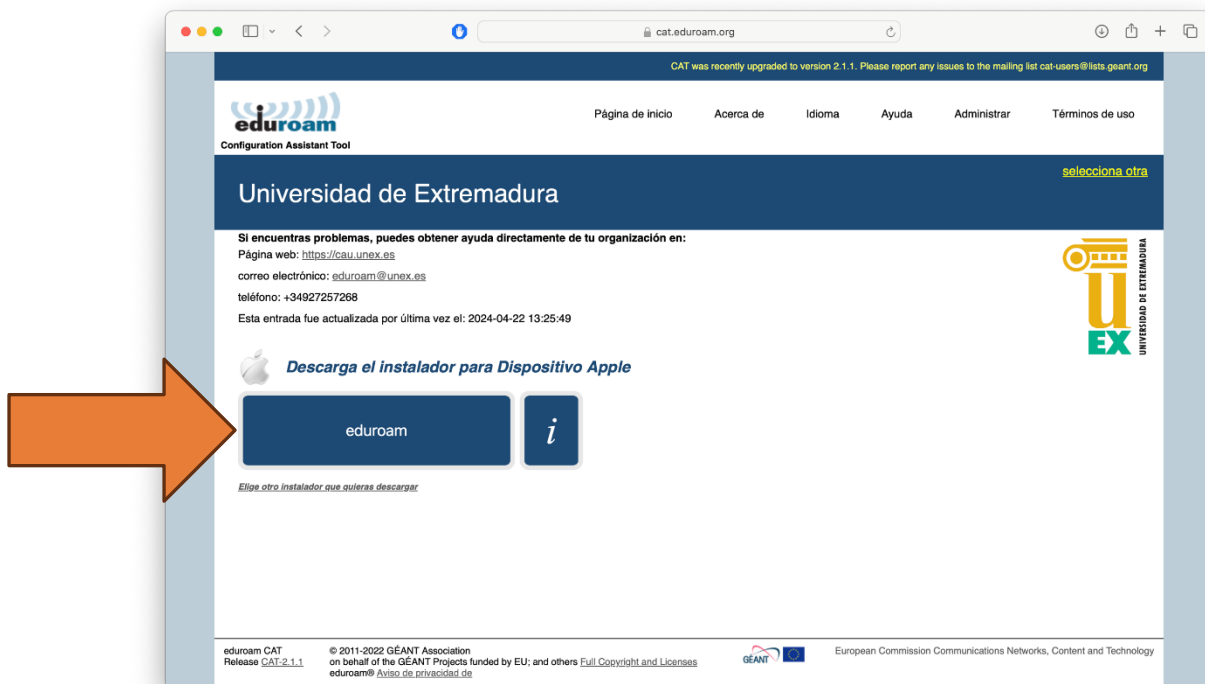


- 2) Al hacer clic en el botón, aparece un buscador en la zona superior derecha del navegador, desde donde puedes buscar una institución. Busca la **Universidad de Extremadura**, y selecciónala.

¹ La versión de macOS empleada en esta guía de configuración es macOS Sonoma.



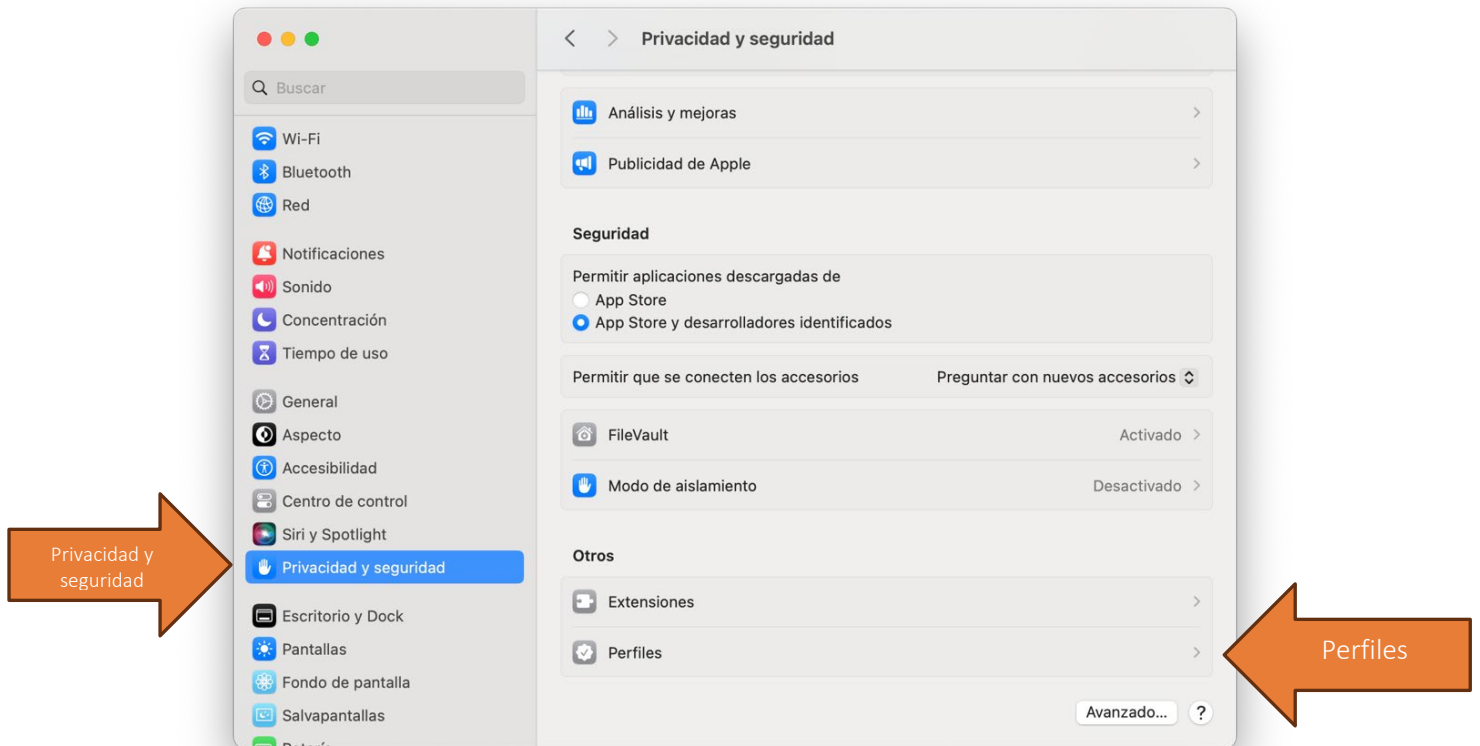
- 3) Al seleccionar la Universidad de Extremadura, aparecerá una página donde se invita a descargar el instalador de **eduroam** para dispositivo Apple. Haz clic en el botón azul **eduroam** para proceder a la descarga del instalador.



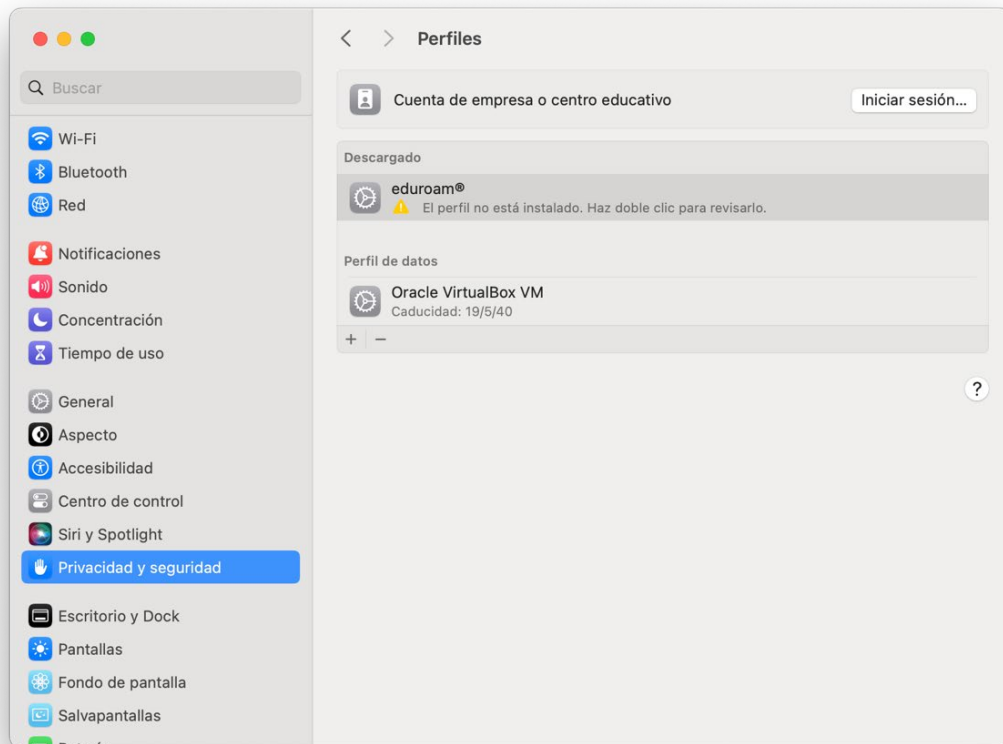
- 4) A continuación, la descarga comenzará automáticamente. Si no lo hace, la página web dispone de un enlace denominado **enlace directo** para proceder a la descarga manual. Deberá descargar en tu carpeta Descargas un fichero de perfil con nombre **eduroam-OS_X-UdE-Universidad_de_Extremadura.mobileconfig**.



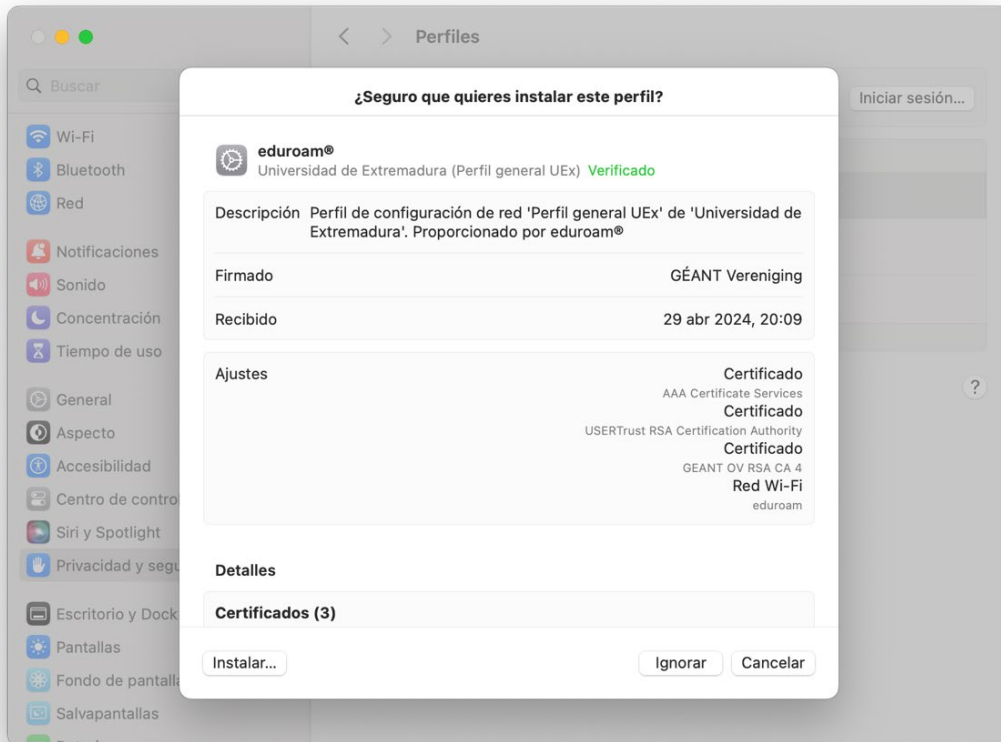
- 5) Haz doble clic en el fichero de perfil descargado y, a continuación, ve a **Ajustes**. Selecciona en el menú izquierdo de **Ajustes**, la opción **Privacidad y seguridad**. Al seleccionar esta opción, en el menú de la derecha, ve a **Extensiones**, dentro del apartado **Otros**.



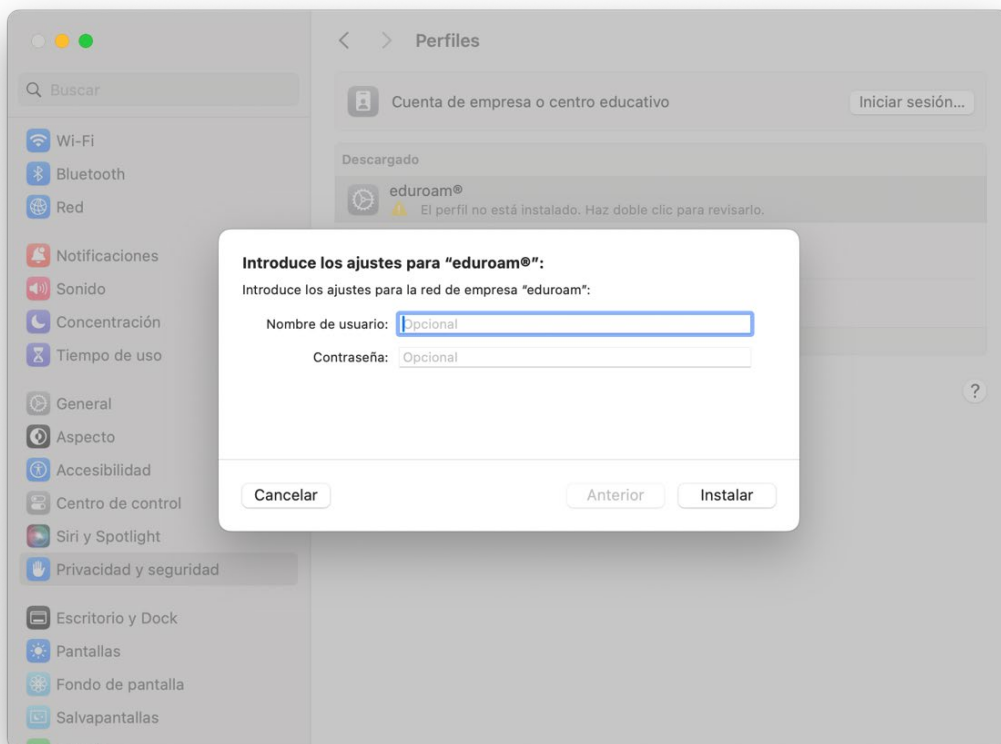
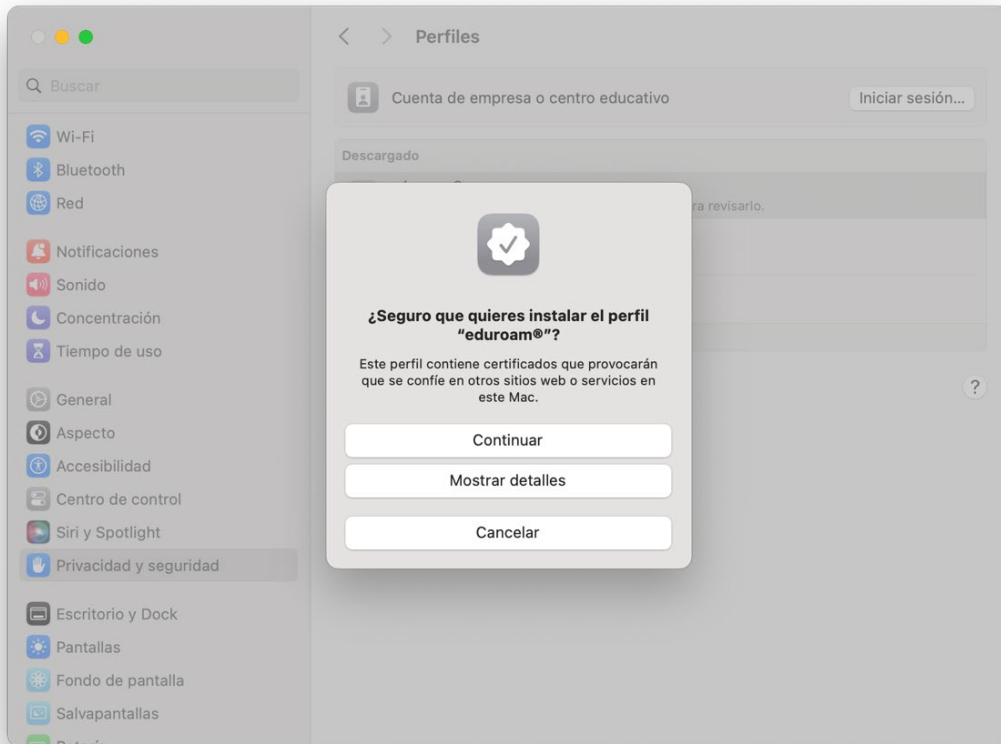
- 6) En la nueva pantalla, se listará el perfil *eduroam* y se indicará que no está instalado, con un símbolo de *warning*. Haz doble clic sobre el perfil.



- 7) Al hacer doble clic en el perfil, aparecerá información sobre el mismo. Comprueba que está **verificado** y que es similar al que se muestra a continuación. Tras comprobarlo, haz clic en **Instalar**.



- 8) Al hacer clic en instalar, aparecerá una ventana que preguntará si quieres instalar el perfil, selecciona **Continuar**. Aparecerá otra ventana donde se invita a introducir las credenciales. Introdúcelas, y haz clic en **Instalar**.



IMPORTANTE

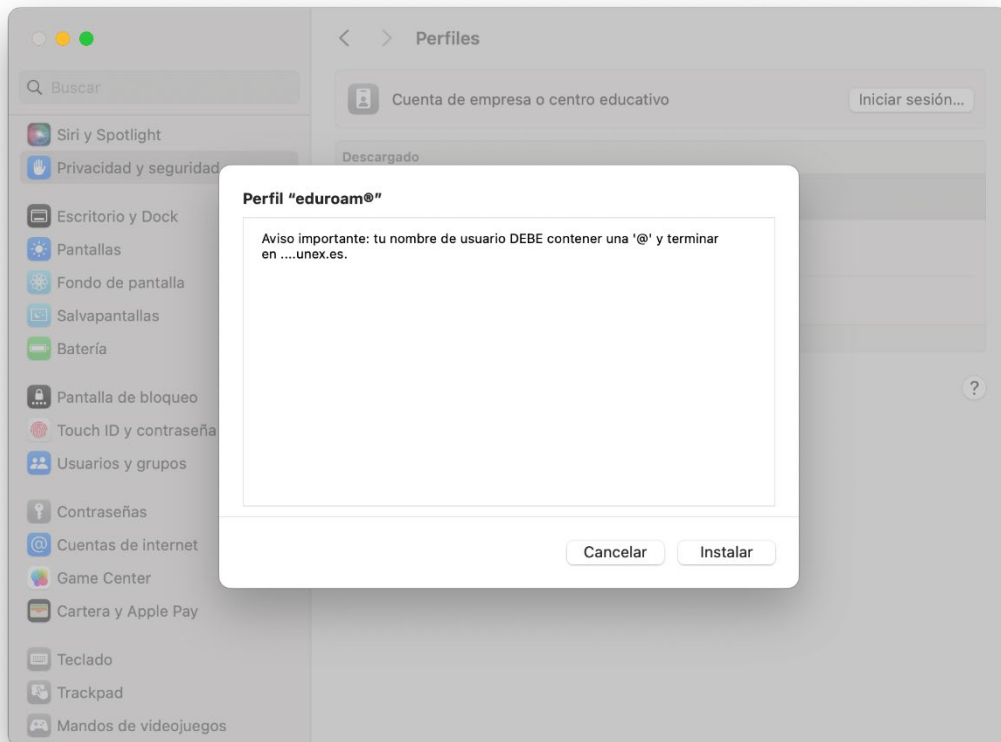
Como miembro de la comunidad universitaria, puedes usar como usuario tu IDUEX, en la forma IDUEX@unex.es

Alternativamente:

- Si eres alumno, puedes usar tu correo electrónico como usuario, en la forma usuario@alumnos.unex.es
- Si eres PAS o PDI, puedes usar tu correo electrónico como usuario, en la forma usuario@unex.es
- Si tienes una cuenta temporal, debes usar el usuario facilitado por el SICUE, en la forma usuario@temp.unex.es

Recuerda que la contraseña del IDUEX y el correo electrónico no tienen por qué coincidir, y que puedes gestionarlas desde la web de la UEX, en [gestión de credenciales](#).

- 9) Al introducir tus credenciales, aparecerá una página de aviso, haz clic en ***Instalar***. Finalmente, se te pedirá que introduzcas la contraseña de tu dispositivo Apple para terminar de instalar el perfil. Introdúcela y haz clic en ***Aceptar***.



- 10) Tras **Aceptar**, podrás ver en **Ajustes** que el símbolo de *warning* del perfil **eduroam** ha desaparecido, y que tu dispositivo se ha conectado a **eduroam** automáticamente. Si no lo ha hecho, selecciona **eduroam** desde el icono de Wi-Fi de la barra superior del escritorio de macOS para conectarte manualmente.

