



## Manual de configuración de eduroam en iOS – Snow Leopard



1	MAC iOS.....	1
2	CONFIGURACIÓN DEL PERFIL EDUROAM .....	1
3	CONEXIÓN A EDUROAM.....	5

### 1 MAC iOS

La configuración de la red eduroam se realizará a través de un perfil de configuración (profiles).

El perfil se denomina eduroam y establece el tipo de seguridad de la red (**WPA/WPA2 Empresa**), los métodos de autenticación (**EAP-PEAP o EAP-TTLS**) y los certificados raíz de confianza de la red (**AddTrust External CA Root**). Es válido tanto para dispositivos de escritorio como para dispositivos móviles.

### 2 CONFIGURACIÓN DEL PERFIL EDUROAM

1. Abrir *System preferences* → *Network* → *Airport*
2. Seleccionar la red de **eduroam** y conectar. En el cuadro de diálogo que se abre introduzca:
  - User Name y Password:

→ Si eres miembro de la UEX tendrás que introducir tu IDUEX@unex.es como *Name* (si por ejemplo, tu IDUEX es 123456AB, escribirás 123456AB@unex.es) y tu PINWEB como *Password*.

→ Si eres miembro de una institución asociada a eduroam, tendrás que introducir los datos que te identifiquen en tu lugar de origen, ya que tus datos se validarán allí.

→ Si no eres ni miembro de la UEX ni usuario itinerante, consulta la sección Usuarios Temporales del portal de la red inalámbrica para obtener más información: <http://rinuex.unex.es>





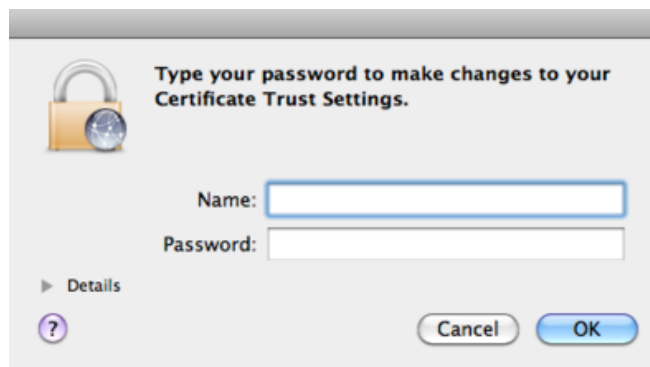
- 802.1X dejar como *Automatic*.
- Activar **Recordar esta red**.
- Seleccionar **Aceptar**.

3. Aparece un cuadro de dialogo para **Verificar Certificado**



*Ilustración 1: Verificar certificado*

Haz click sobre *Continue*, es posible que nos solicite de nuevo *Name* y *Password*:



*Ilustración 2: Solicitud de User y Password*



Recuerda:

- Si eres miembro de la UEX tendrás que introducir tu IDUEX@unex.es como *Name* (si por ejemplo, tu IDUEX es 123456AB, escribirás 123456AB@unex.es) y tu PINWEB como *Password*.
- Si eres miembro de una institución asociada a eduroam, tendrás que introducir los datos que te identifiquen en tu lugar de origen, ya que tus datos se validarán allí.
- Si no eres ni miembro de la UEX ni usuario itinerante, consulta la sección Usuarios Temporales del portal de la red inalámbrica para obtener más información: <http://rinuex.unex.es>

4. A continuación es necesario configurar algunos parámetros de seguridad en el botón **Advanced**:

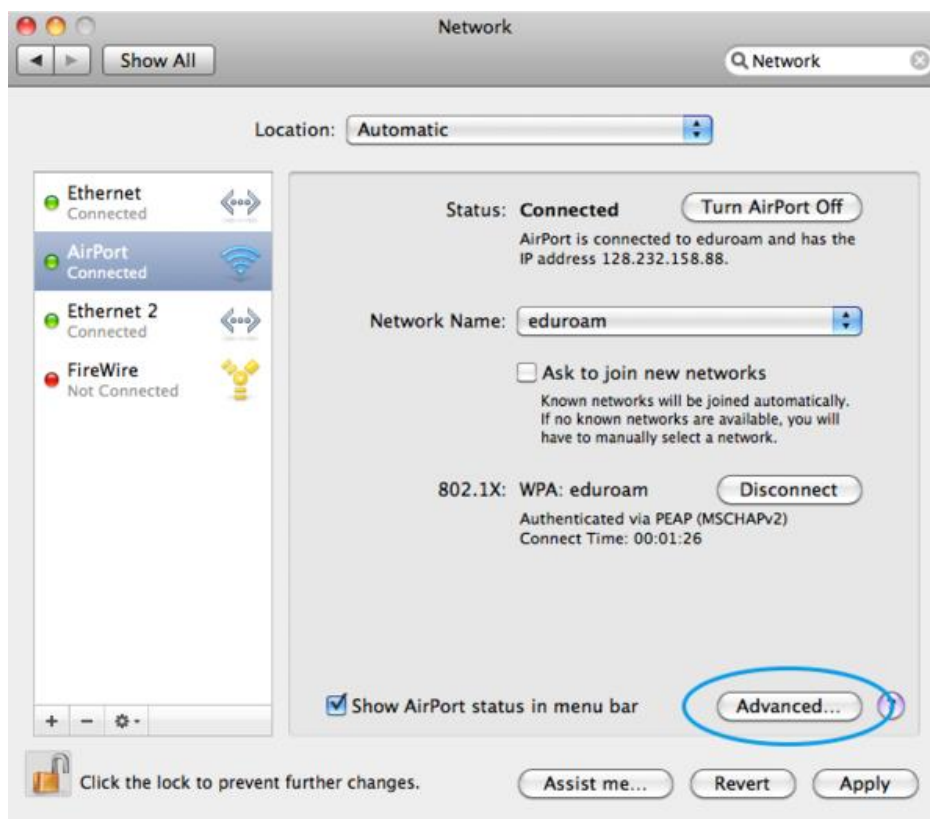
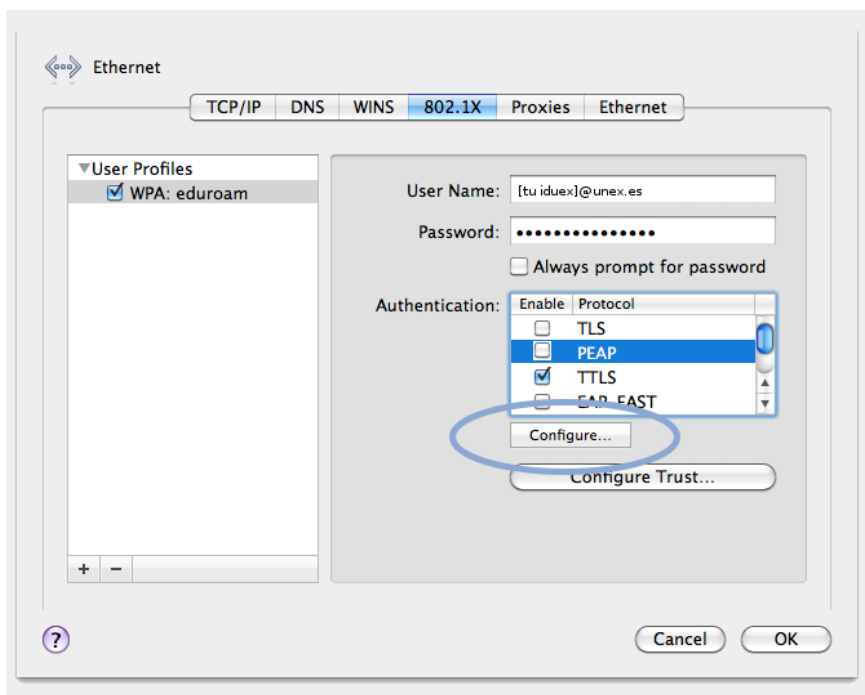


Ilustración 3: Acceso a configuración avanzada

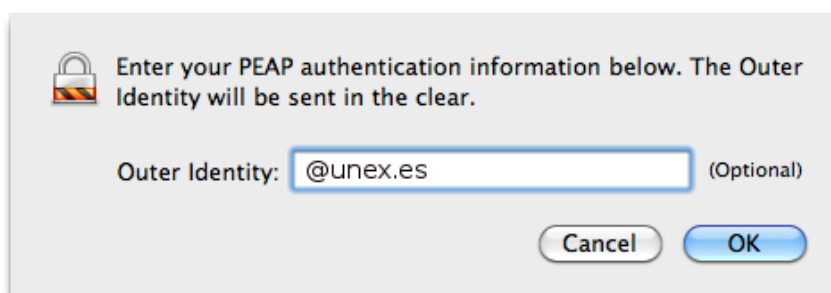


5. Al seleccionar **802.1X** debe aparecer un perfil de usuario creado en la parte izquierda de la ventana en la columna *User Profiles*. Asegúrese de que lo tiene seleccionado y haz clic sobre **Configure...**



*Ilustración 4: Configuración del perfil de usuario*

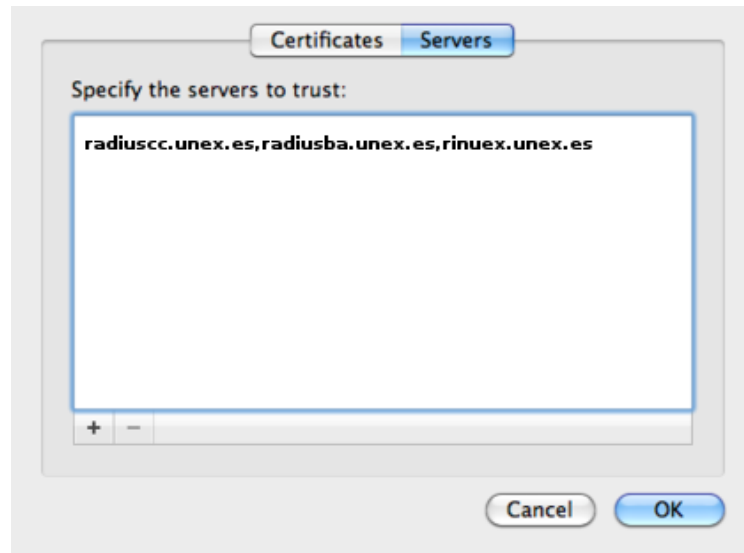
En la nueva ventana, escriba en el campo Outer Identity: **@unex.es** y acepta.



*Ilustración 5: Completar campo Outer Identity.*



6. A continuación, en la ventana de avanzado, *Ilustración 4*, pinchar sobre el botón **Configure Trust...**, Seleccionar **Servers** y añadir: **radiuscc.unex.es**, **radiusba.unex.es**, **rinuex.unex.es** como se muestra en la siguiente ilustración y pinchar en **Ok**.

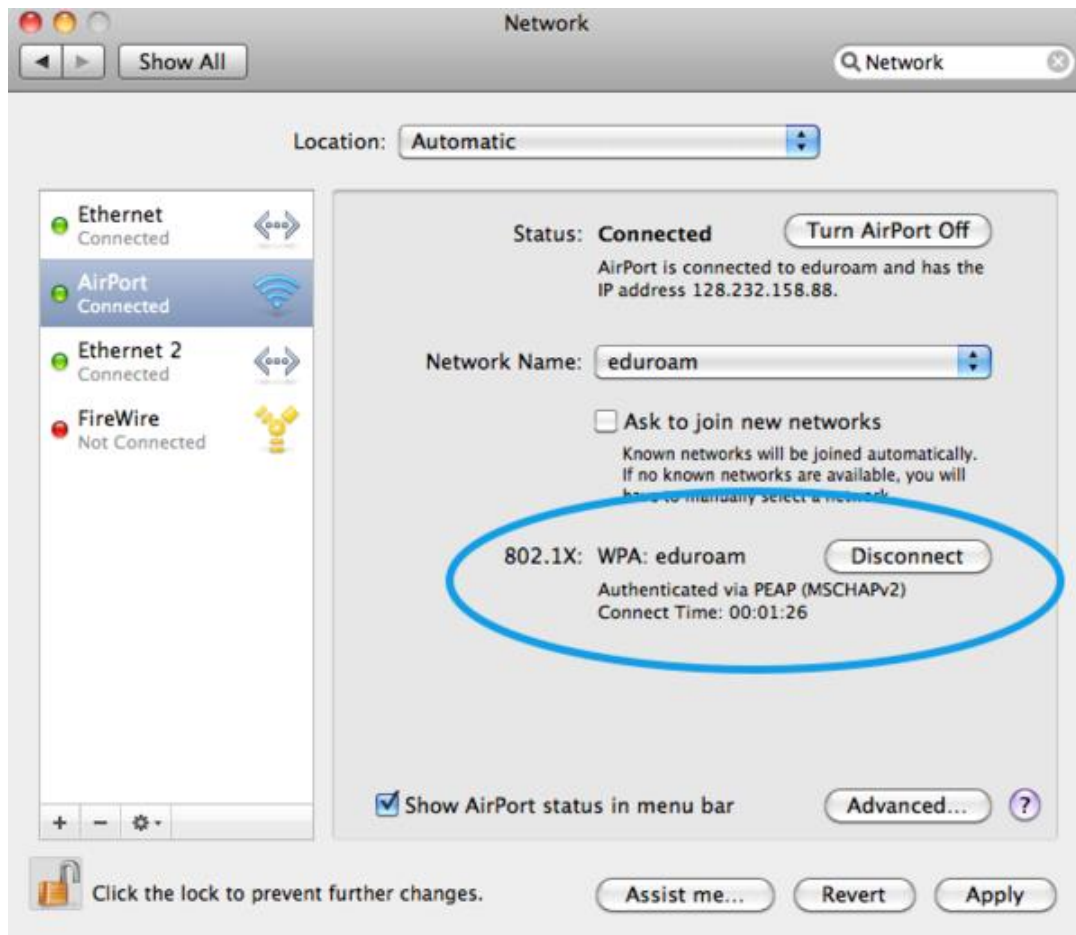


*Ilustración 6: Editar Servers*

7. Una vez configurado el perfil de usuario pinchamos en **Ok** para guardar la modificación del perfil.

### 3 CONEXIÓN A EDUROAM

En estos momentos ya tendremos creado y configurado un perfil wifi para "eduroam", y la conexión a la red eduroam será automática.



*Ilustración 7: Conectado a Eduroam*

Todo los ajustes que haya realizado se almacenan en su ordenador y no debería ser necesario volver a entrar cada vez que se conecte a la red eduroam.